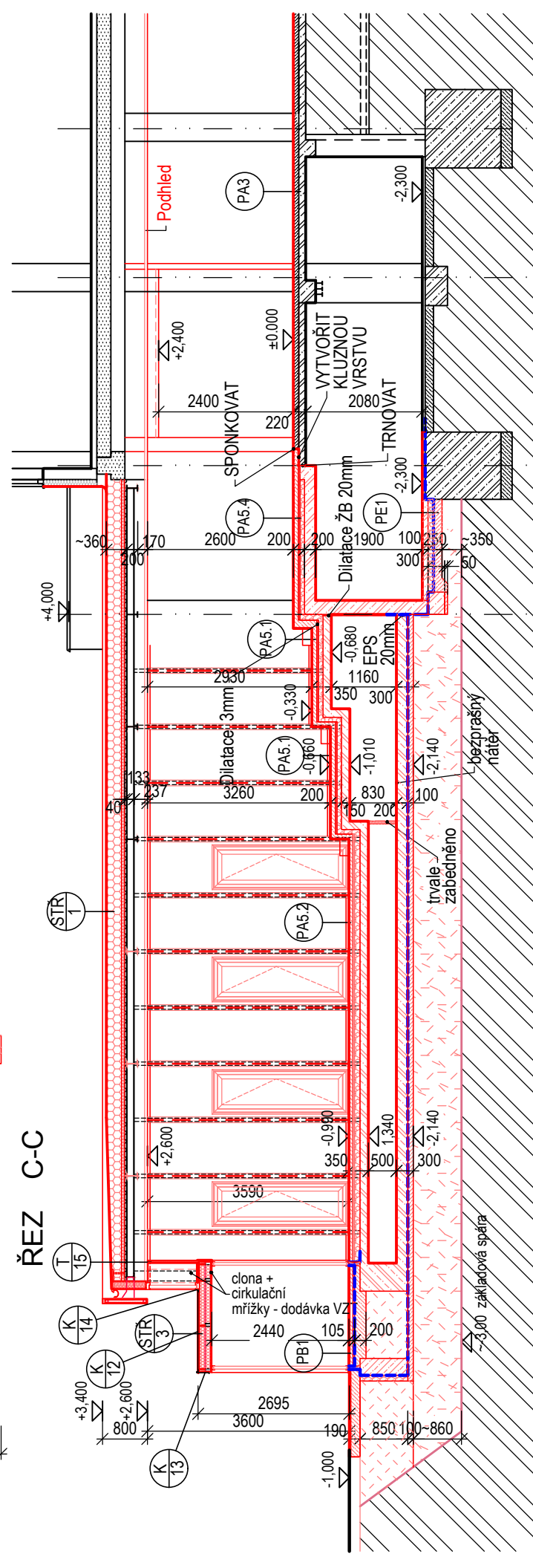
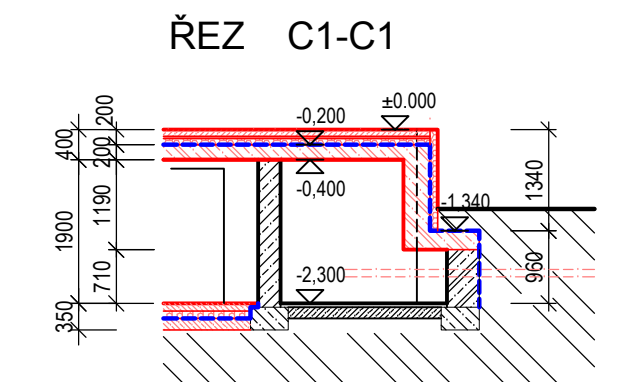
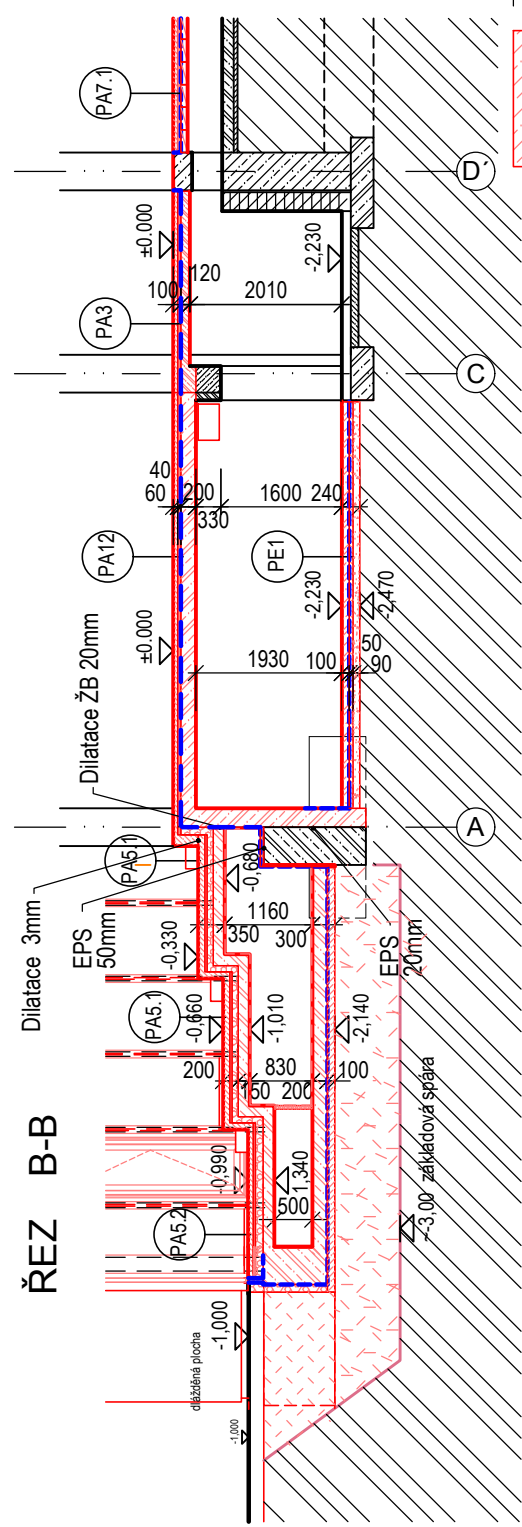
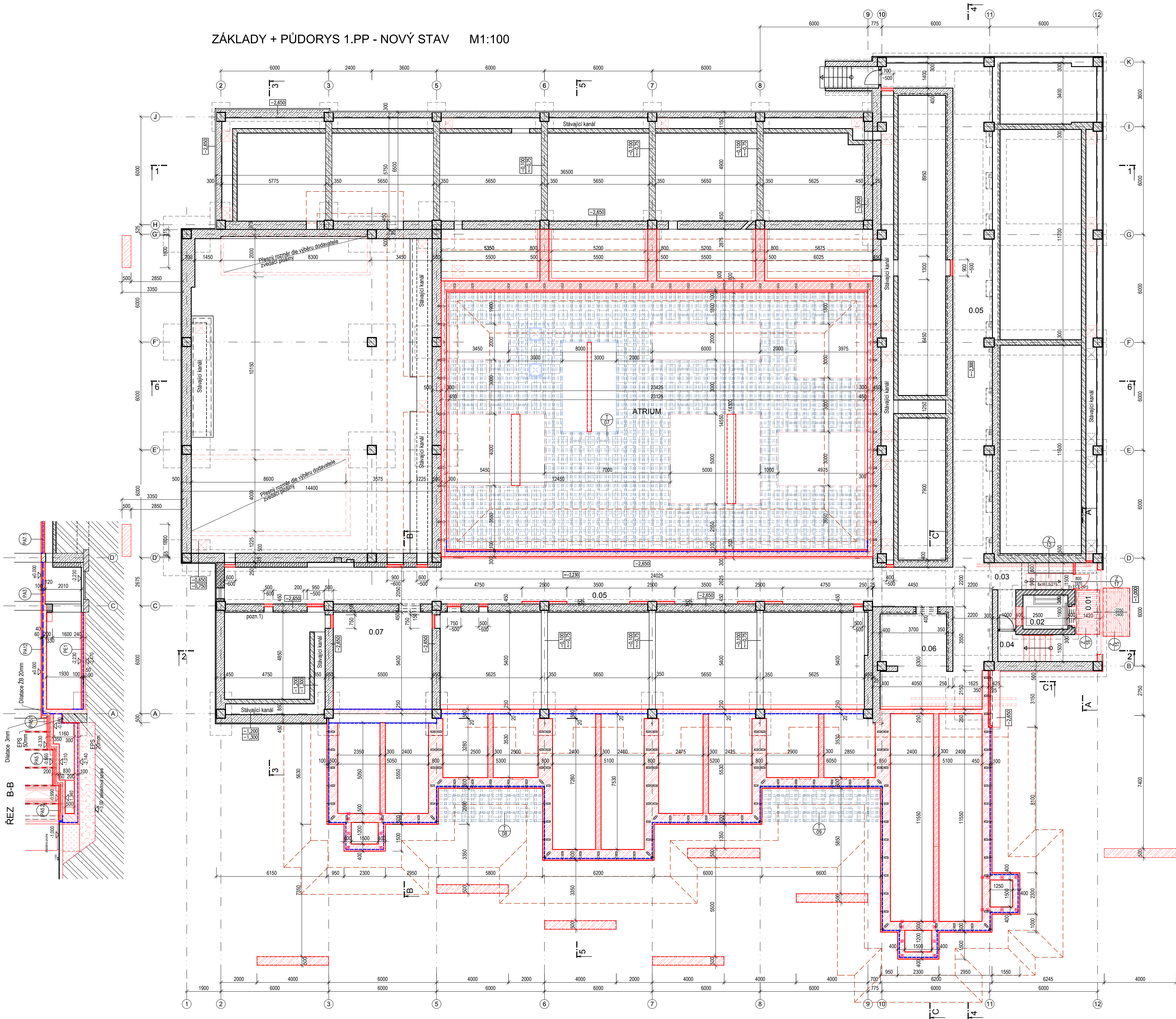


ZÁKLADY + PŮDORYS 1.PP - NOVÝ STAV M1:100



Č.M.	ÚČEL MÍSTNOSTI	PLOCHA m ²	S.V. m	PODLAHA	POVRCH, ÚPRAVA	POZNÁMKA
0.01	VSTUPNÍ SCHODIŠTĚ	14,66		LITÁ PODLAHA		
0.02	VÝTAH	4,75		BETON		
0.03	CHODBA	8,85		BETON		
0.04	SKLAD	5,84		BETON		
0.05	KOLEKTOR	163,66	2,00	BETON		
0.06	STROJOVNA ÚT	20,26	2,00	BETON		
0.07	TECHNICKÁ MÍSTNOST	27,49	2,00	BETON		

LEGENDA	
	Původní terén
	Stávající zděná konstrukce
	Stávající žb konstrukce
	Stávající betonové konstrukce
	Žb nosná konstrukce
	Stávající kanály pod podlahou
	Dodávky obvodové pláště - keramické tvarovky P10 na maltu M5
	Vnitřní příčky st. 100mm, 150mm a 175 mm z keramických tvarovek P10 na maltu M2,5
	Železobeton C20/25 XC2, XC1
	Betonové tvárnice
	Průsvy beton C16/20
	Tepelná izolace XPS polystyren
	Spádové kliny z minerální vaty
	Izolace z minerální vaty
	Terassová podlaha v atriu
	Betonové dlaždice 500x500x50mm
	Rozměštec rámu pro terasové desky
	Oklad SDK
	PIR desky
	Tepelná izolace XPS polystyren
	Systémová deska ÚT
	Zásep
	Vodní prvek - viz PD 1005-Sadové úpravy

POZNÁMKA

- TVAR STÁVAJÍCÍCH ZÁKLADOVÝCH KONSTRUKCÍ DLE DOSTUPNÝCH PODKLADŮ PŮVODNÍ PD
- NOVÉ ŽB KONSTRUKCE - DLE PD D.1.2
- PŘÍPADNÉ NÁPOJENÍ NOVÝCH ZÁKLADOVÝCH KONSTRUKCÍ KE STÁVAJÍCÍM BUDE ŘEŠENO PO ODKRYTÍ STÁVAJÍCÍCH KONSTRUKCÍ

STAV K 18. 7. 2018

AUTOR NÁVRHU: ING. ARCH. JAN MLÉČKA, Ph.D.
VÝŠKOVÝ SYSTÉM Bpvr ±0,000 = 211,050 m n. m. (stávající úroveň podlahy 1.NP)

REVIZE / POPIS ZMĚN:	DATUM: VYPRACOVAL:
01 ÚPRAVA, DOPLNĚNÍ A ZMĚNA ZÁKLADOVÝCH KONSTRUKCÍ	01/01/18 Kratochvílová

AKCE: MODERNIZACE A DOBUDOVÁNÍ PRÍZEMNÍ ČÁSTI OBJEKTU Č. 47 PŘÍP. UP. OLOMOUC - HOLICE

INVESTOR A OBJEDNATEL: Univerzita Palackého v Olomouci
Křtšovského 311/8, 771 47 Olomouc

MÍSTO STAVBY: pozemky parc. č. 1705/1, 1705/2, s.č. 64122/1 Holice v Olomouci

GENERALNÍ PROJEKTANT: INTAR a.s.
Benešova 811/17a, 602 00 Brno
tel. +420 542 442 211
www.intar.cz, info@intar.cz

KLÁVNÍ KŘIDELNÍ PROJEKTANT: ING. PETR SVOBODA, prvoboda@intar.cz

KLÁVNÍ ARCHITEKT PROJEKTANT: ING. ARCH. B. LANCMAJER, lancmajer@intar.cz

DYTOVATEL ČÁSTI: INTAR a.s.
Benešova 811/17a, 602 00 Brno
tel. +420 542 442 211
www.intar.cz, info@intar.cz

ODPOVĚDNÝ PROJEKTANT: ING. PETR SVOBODA, prvoboda@intar.cz

VYPRACOVAL: ZDENKA KRATOCHVÍLOVÁ, zkratovichova@intar.cz

STUPĚŇ PD: DPS - DOKUMENTACE PRO PROVÁDĚNÍ STAVBY

OBJEKT: SO 01 - PŘÍSTAVBA A STAVEBNÍ ÚPRAVY OBJEKTU Č. 47

PROFESE: D.1.1 - ARCHITEKTONICKO-STAVEBNÍ ŘEŠENÍ

ZAKAZOVACÍ ČÍSLO: 20193061-4

AUTORIZACE:

DATUM: 2018.07.18

FORMÁT: 10 x A4

KOPIE:

MĚŘÍTKO: 1:100

VÝKRES: ZÁKLADY + PŮDORYS 1.PP

NOVÝ STAV

EVIDENČNÍ ČÍSLO: 20193061-4/SO 01/D.1.1.08

ČÍSLO VÝKRESU: 08

REVIZE: 01